

SITUAČNÍ VÝKRES ŠIRŠÍCH VZTAHŮ - Základní mapa

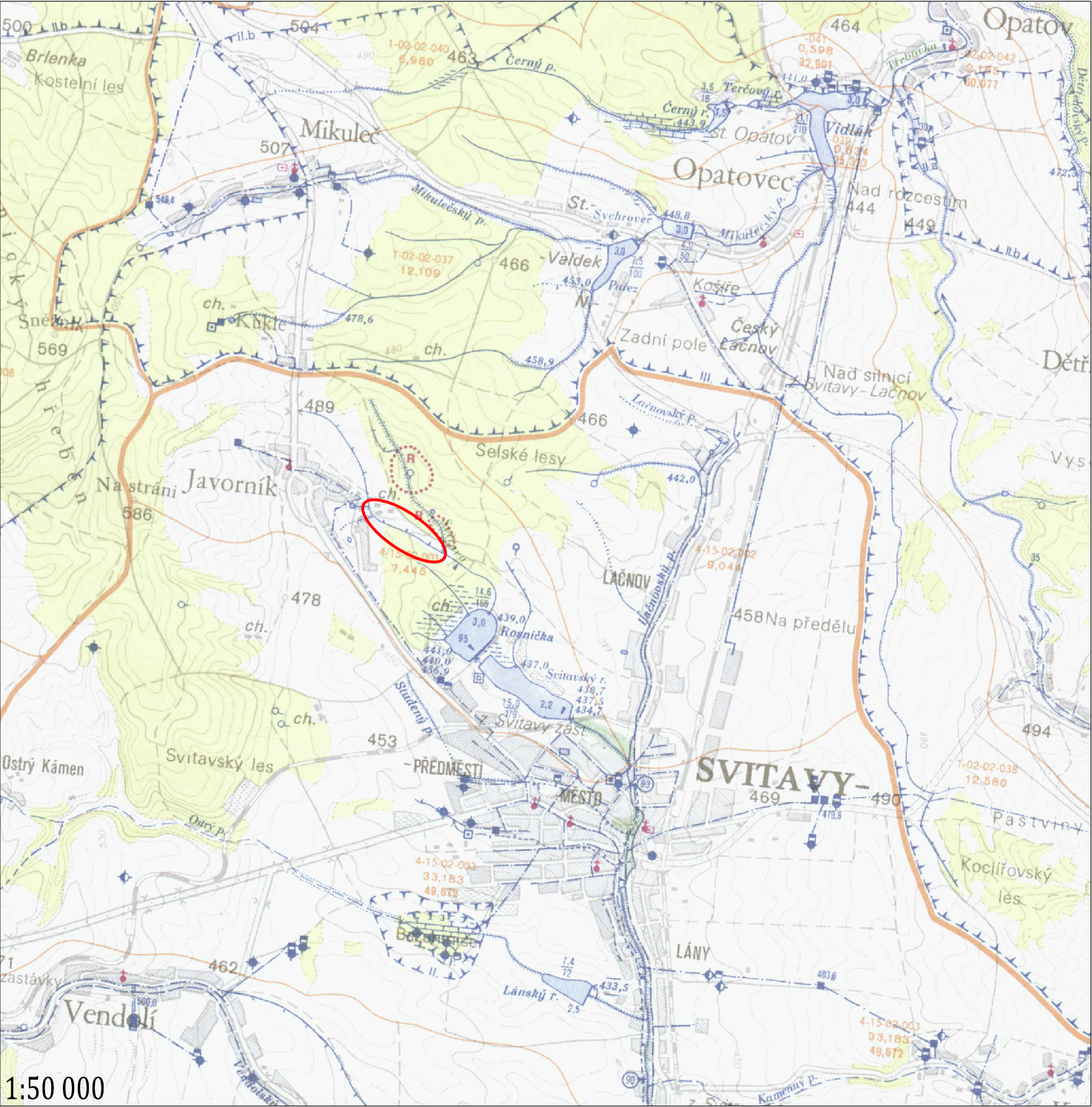


Řešené území stavby

Název stavby: Javornický p., ř. km 0,100 - 0,625, Moravský Lačnov, Javorník u Svitav, revitalizace toku
Místo stavby: k.ú. Moravský Lačnov, k.ú. Javorník u Svitav
Kraj: Pardubický
Okres: Svitavy
Vodní tok: IDVT 10196151 (Javornický p.)
Správce toku: Povodí Moravy s.p.
ČHP: 4-15-02-0010

Souřadnicový systém: S-JTSK
Výškový systém: B. p. v.
Zdroj dat: Základní vodohospodářská mapa 1:50 000 (www.heis.vuv.cz)
Základní mapa 1:50 000 (www.cuzk.cz)

SITUAČNÍ VÝKRES ŠIRŠÍCH VZTAHŮ - Vodohospodářská mapa





Jesep s.r.o.

Příkop 643/4, Zábrdovice
602 00 Brno
IČO: 214 344 25
www.jesep.eu

INVESTOR: Povodí Moravy s.p.
Dřevařská 932/11
602 00 Brno
IČO: 708 900 13

AKCE: Javornický p., ř. km 0,090 - 0,600, Moravský Lačnov, Javorník u Svitav, revitalizace toku

VÝKRES: C.1. Situační výkres širších vztahů

KRAJ: Pardubický kraj

KATASTRÁLNÍ ÚZEMÍ: k.ú. Moravský Lačnov, k.ú. Javorník u Svitav

STUPEŇ PD: DPS

MĚŘÍTKO 1 : 50 000

DATUM: 11/2024

FORMAT 420 x 297

ODP. PROJEKTANT: Ing. Roman Pitka

VYPRACOVAL: Ing. Miroslava Plevková